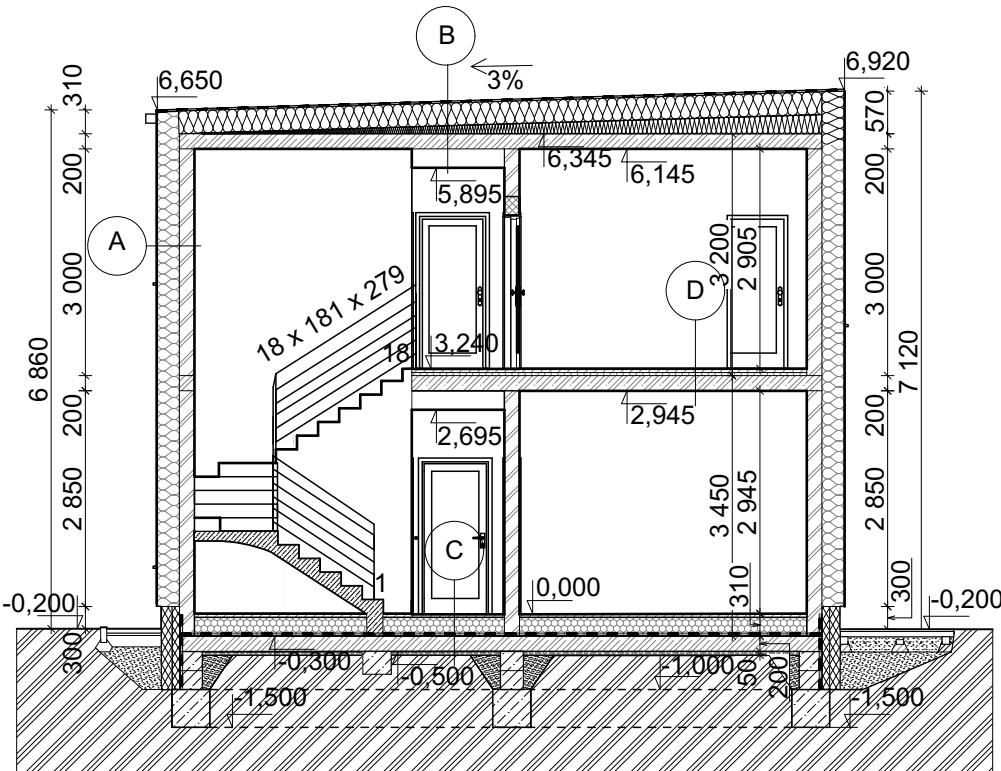


ŘEZ B-B' 1 : 100

VÝUKOVÁ VERZE ARCHICADU



LEGENDA MATERIÁLU

- VPC CIHLA KALKSANDSTEIN 7 DF/200LP 248x200x248 MM
- TEPELNÁ IZOLACE EPS
- TEPELNÁ IZOLACE XPS/SPÁDOVÉ KLÍNY EPS
- TEPELNÁ IZOLACE EPS 100S/200S
- BETON PROSTÝ DLE STATIKY,ZTRACENÉ BEDNĚNÍ 300x250x500 mm
- ŽELEZOBETON, PREFAB. SCHODIŠTĚ
- ŠTĚRKOPÍSKOVÝ PODSYP FR. 0-32 MM
- ZEMINA NASYPANÁ
- ZEMINA PŮVODNÍ
- HYDROIZOLACE / ASF. PÁS


POZNÁMKY

- ŘEŠENÍ NOSNÝCH KONSTRUKCÍ MUSÍ ODPOVÍDAT STATICKÉMU VÝPOČTU
- ŘÁDNÉ PROVEDENÍ VNITŘNÍCH OMÍTEK Z DŮVODU VZDUCHOTĚSNOSTI
- PŘI PROVÁDĚNÍ PRACÍ MUSÍ BÝT DODRŽENY VEŠKERÉ ZÁSADY TECHNOLOGICKÝCH POSTUPŮ VÝROBCŮ

- A**
- VNĚJŠÍ OMÍTKA
  - TEPELNÁ IZOLACE EPS GRAFIT TL. 300 MM
  - VPC ZDIVO KALKSANDSTEIN 7 DF/200LP
  - VNITŘNÍ OMÍTKA
- B**
- POVLAKOVÁ STŘEŠNÍ KRYTINA, mPVC ALKORPLAN 35176, SKLON 3%, MECHANICKY KOTVENO, TL. 1,5 MM
  - SEPARAČNÍ VRSTVA - POLYPROPYLENOVÁ TEXTILIE, FILTEK 300
  - TEPELNÁ IZOLACE - EPS 200 S - TL. 300 MM
  - TEPELNÁ IZOLACE - EPS 100S - SPÁDOVÉ KLÍNY TL. OD 20 DO 273 MM (SPÁD 3%)
  - ŽELEZOBETONOVÁ DESKA TL. 200 MM
  - VZDUCHOVÁ MEZERA TL. 250 MM
  - SDK PODHLED TL. 12,5 MM, NOSNÁ OCELOVÁ KONSTRUKCE CD/CD
  - ARMOVACÍ HMOTA - WEBER ELASTIK + ARM. SÍTOVINA - VERTEX, TL. 5 MM
  - VRCHNÍ OMÍTKA - WEBER K 1,5 MM
- C**
- KERAMICKÁ DLAŽBA - TL. 8 MM / LAMINÁTOVÁ PODLAHA - TL. 8 MM
  - LEPÍCÍ TMEL - TL. 2 MM / MIRELON - TL. 2 MM
  - ANHYDRIT - TL. 50 MM
  - PODLAHOVÁ TEPELNÁ IZOLACE EPS TL. 250 MM
  - HYDROIZOLACE TL. 5 MM
  - ŽELEZOBETONOVÁ DESKA TL. 200 MM
  - HUTNĚNÝ PODKLAD ZE ŠTĚRKODRTI FR. 0-32MM TL. 50 MM
  - ROSTLÝ TERÉN

- D**
- KERAMICKÁ DLAŽBA - TL. 8 MM / LAMINÁTOVÁ PODLAHA - TL. 8 MM
  - LEPÍCÍ TMEL - TL. 2 MM / MIRELON - TL. 2 MM
  - ANHYDRIT - TL. 50 MM
  - KROČEJOVÁ IZOLACE TL. 40 MM
  - ŽELEZOBETONOVÁ DESKA TL. 200 MM
  - STĚRKOVÁ OMÍTKA

0,000 = 402,00 m n.m., B.p.v. / SOUŘADNICOVÝ SYSTÉM S-JTSK

PŘEDMĚT	BAKALÁŘSKÁ PRÁCE			FAKULTA STAVEBNÍ ústav pozemního stavitelství
VYPRACOVAL	MIROSLAV FRÝBORT			
VEDOUCÍ PRÁCE	ING. JAKUB KRÁL			
STAVEBNÍK	ALOIS NOVÁK, ŘÍČNÍ 158, 657 88, Úpice			
MÍSTO STAVBY	p.p.č. 1085/32, k.ú. RTYNĚ V PODKRKONOŠI			
NÁZEV STAVBY	ENERGETICKY EFEKTIVNÍ RODINNÝ DŮM			
STAVEBNÍ OBJEKT	SO.01 STAVEBNÍ OBJEKT 1 - RODINNÝ DŮM		FORMÁT	2 A4
OBSAH:			DATUM	23.1.2019
ŘEZ B-B' 1 : 100			STUPĚŇ PD	DUR+DSP
			MĚŘÍTKO 1:100	Č. VÝKRESU D.1.1.05